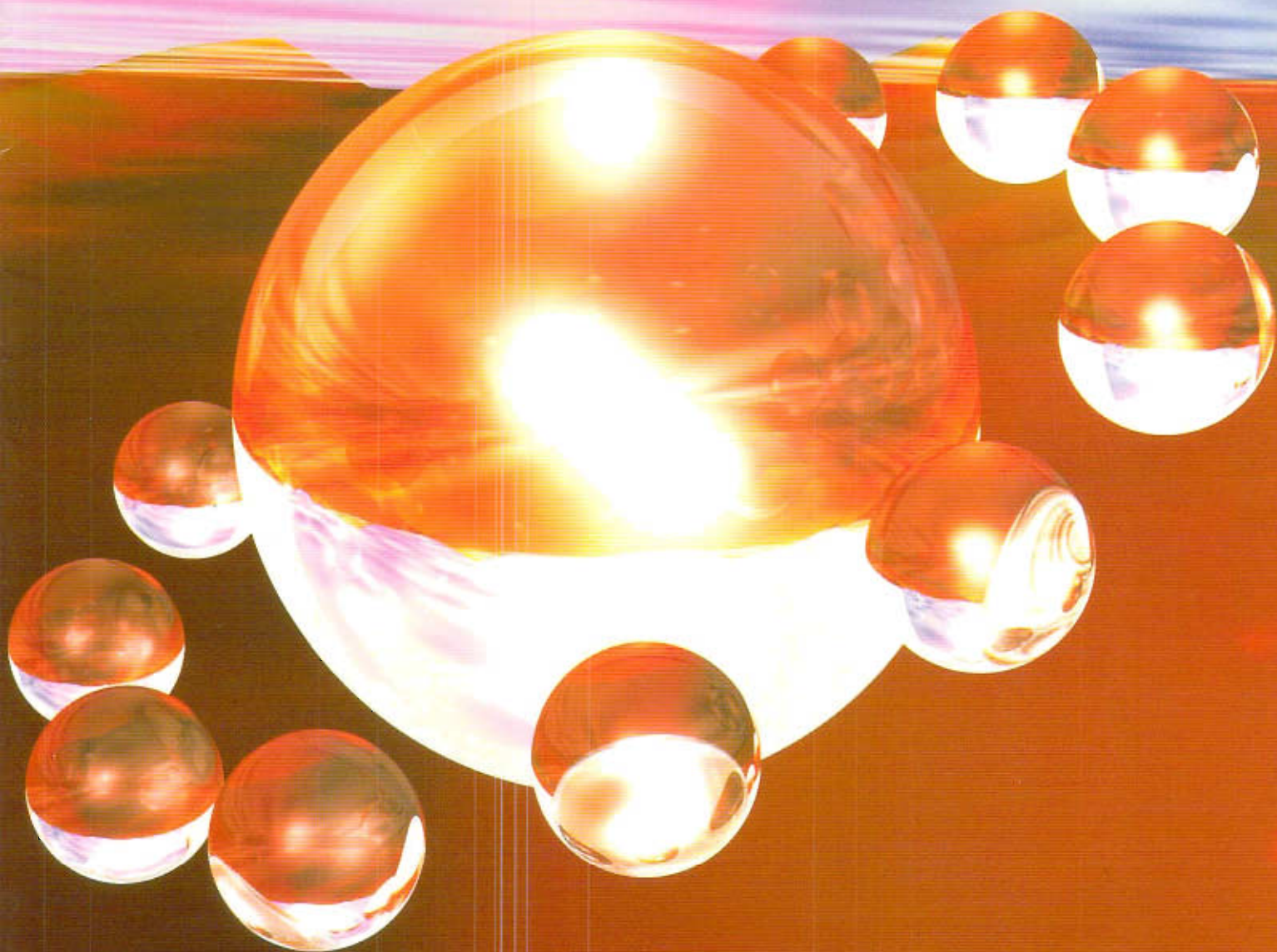


正和油機株式会社

PROFILE



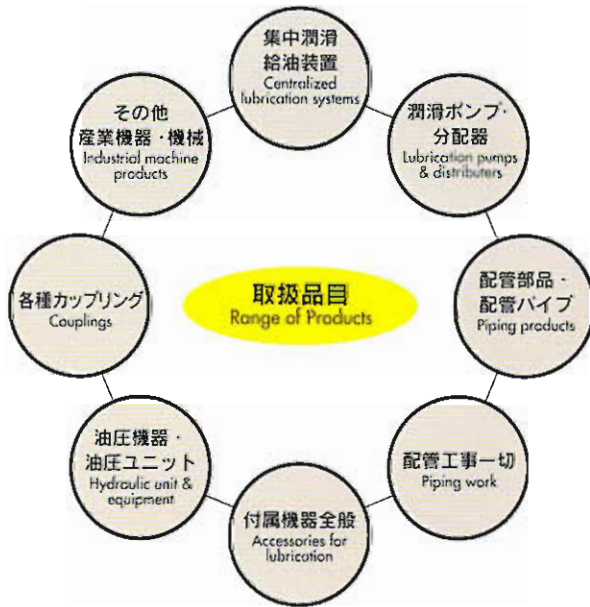
ДЖАПАН ТУЛ СЕРВИС,ЛТД
представительство в москве

Россия, 119049 Москва
Коровий вал д7, под б. кв 168
Тел./факс : (495) 970-15-73
<http://www.jtools.biz>
e-mail : info@jtools.biz
<http://www.japantool.ru>



SHOWA

正和油機沿革



- 昭和38年 8月 潤滑給油機器の販売を目的として、港区芝浜松町に正和油機販売株式会社を設立。資本金100万円。
- 昭和39年 6月 潤滑給油機器のメーカーである正和機器産業株式会社より、資本参加を受ける。資本金200万円。
- 昭和40年 3月 業務拡張により大阪営業所開設。
- 昭和41年 4月 業務拡張により名古屋営業所開設。
- 昭和44年 6月 業務拡張により福山営業所開設。
- 昭和45年 4月 業務拡張により金沢営業所開設。
- 5月 資本金1,000万円に増資。
- 8月 本社営業部より独立し、東京営業所開設。
- 昭和46年 8月 板橋区小豆沢へ本社移転。
- 昭和48年 6月 資本金2,000万円に増資。
- 11月 台湾に代理店開設。
- 昭和52年 11月 優良申告法人として、板橋税務署長より表彰状を受ける。
- 昭和53年 9月 香港に代理店開設。
- 11月 業務拡張により横浜営業所開設。
- 昭和54年 4月 豊島区東池袋へ本社移転。
- 6月 資本金4,000万円に増資。
- 昭和56年 3月 アメリカに代理店開設。
- 昭和63年 6月 資本金6,000万円に増資。
- 12月 商号を正和油機株式会社と変更。
- 平成元年 4月 埼玉県久喜市に配送センターを竣工。
- 平成4年 7月 板橋区小豆沢（正和小豆沢ビル）に本社移転。





「新世紀へはばたく熱い力…。」

Steps toward the coming century

「歩み続けること。」それが私たち正和の力です。飛び越えるのではなく一歩一歩着実に、今まで培ってきた技術とノウハウを大切に、より高度な製品作りを目指しています。開発・製造・販売までの一貫したシステムをいっそう進め、21世紀へ向けてあらゆるニーズに答えるべく、さらなる一歩を踏み出していきます。

"Keeping steps forward" is the power of our company. Step by step steadily, not with a leap, we continue to move toward the coming century and supply advanced products based on our enhanced technology and know-how. Our consistent production system from design and development up to production and sales ensures to meet the diversified demands in the coming century.

Centralized Lubrication Systems

潤滑機器

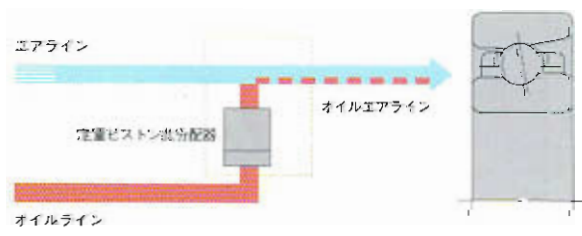
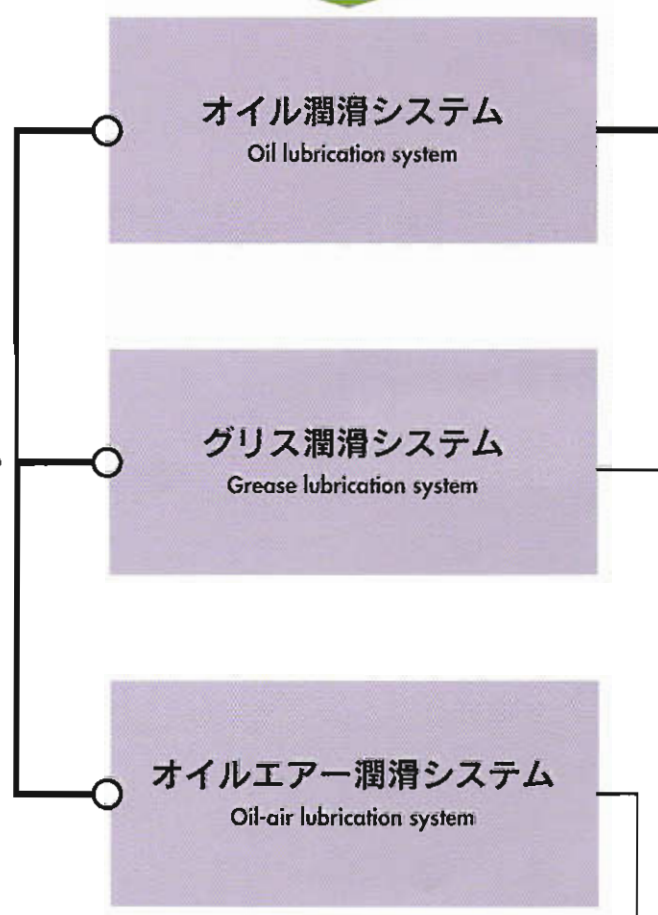
機械の性能・精度を維持し能力を常に最良に保つためには、潤滑油を供給することが不可欠です。正和の集中潤滑給油システムは1つの潤滑油供給源から、複数の個所へ潤滑油を正確に供給するシステムです。

Lubrication is essential to maintain the performance, accuracy, and best operating condition of machinery. Our centralized lubrication system can feed lubricant to multiple points from a single source.



給油個所の特性により、オイル潤滑・グリス潤滑・オイルエア潤滑のいずれかを選択します。

Select oil lubrication, grease lubrication, or oil-air lubrication to suit the characteristic of each lubrication point.



大量の空気流中に、間欠的に微量のオイルを噴射しナイロンチューブの内壁を伝わって高速の空気流と共に軸受けを潤滑します。微量潤滑による発熱の抑制と、大量の空気流による冷却効果を狙った潤滑方式です。

A small amount of oil is sprayed intermittently into the flow of a large amount of air and carried forward along the inside wall of the nylon tube. The oil together with the high speed airflow lubricates the bearing. Use of small amount of lubricant restricts heat and a large amount of air provides superior cooling.



産業機械に幅広く使用されています。進行方式分配器による単管エンド式は経済性と操作性の良さを誇るシステムです。

The grease lubrication system is employed in a wide variety of industrial machines. A combination of progressive type distributor and single-line type provides economy and smooth operation.

定量分配方式・比例分配方式は全損式給油の代表で、焼き付や摩耗を防止するために必要な少量のオイルを供給するのに対し、循環式は、冷却を主目的としたシステムです。

Total loss type lubrication system, typically quantitative type or proportional type, is designed to supply a small amount of oil to prevent seizure or wear, while circulation type lubrication system is designed primarily for cooling.

定量分配方式 (容積式)

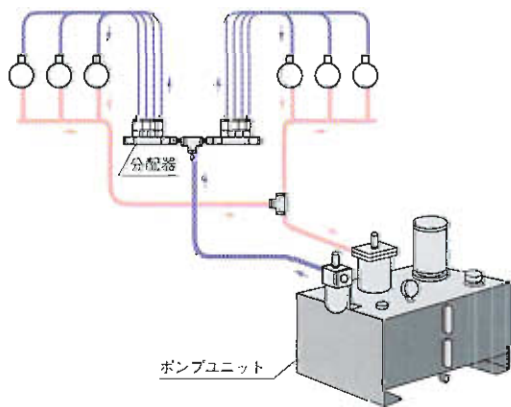
Quantitative distribution system (volumetric type)

比例分配方式 (抵抗式)

Proportional distribution system (resistance type)

循環式潤滑システム

Circulation type lubrication system



潤滑個所の冷却を目的とした給油システムで、全損式と比べ多量のオイルを供給します。発生熱をオイル循環により搬出し冷却します。

The proportional lubrication system, which serves to cool the lubrication points, supplies a greater amount of oil than the total loss system. Circulating oil carries out generated heat and cool the point.



ポンプユニットから圧送されるオイルを分配器により計量し、機械の複数の潤滑個所に分配供給します。

Oil supplied from the pump unit is measured by the distributor and distributed to multiple lubrication points of a machine.



ポンプユニットから圧送されるオイルを分配器の絞り抵抗により機械の複数の潤滑個所に比例的に分配供給します。

Oil supplied from the pump unit is distributed to multiple lubrication points of a machine proportionally through the resistant throat of the distributor.

Consistent Production System

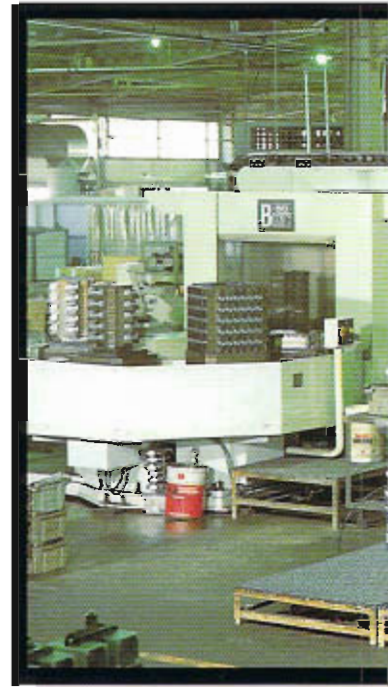
生産ライン

企画・設計から製造・販売までの一貫したシステム
であらゆるニーズにおこたえします。

私たちは妥協をしません。素材選びから金型設計・
製作、インジェクション成型、組み立て、検査、出
荷まですべて自社で対応します。

We can meet every demand with our consistent
production system from planning and design up to
production and sales.

We do not compromise in material selection, die
design, production, injection molding, assembly,
inspection, and delivery, all done by our in-house staff.



市場調査・予測
技術調査・予測
環境調査・予測

商品企画

設計

試作・実験

金型設計・製作
治具設計・製作

Development



Pro
Pro



Production

Quality Assurance

ダイカスト・
インジェクション成型
機械加工

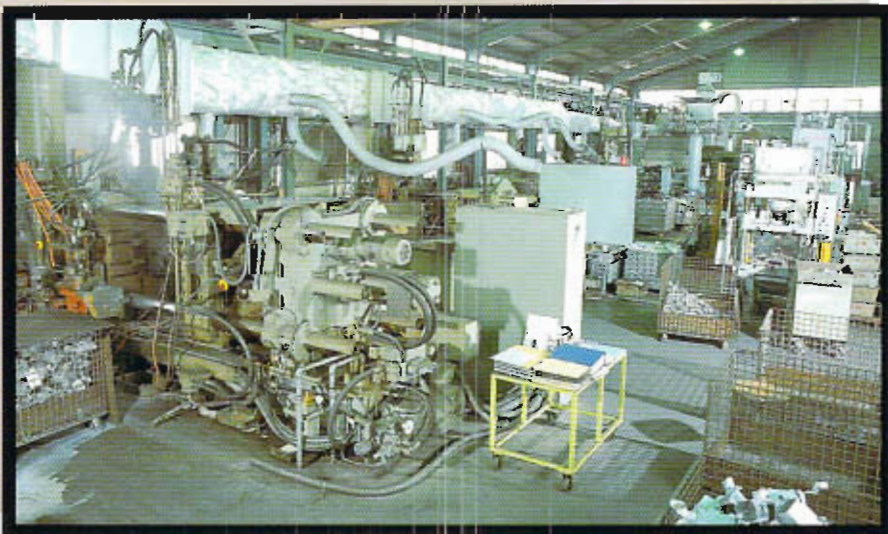
組立

検査

出荷
配送センター

顧客
営業所

Production · Quality Management



Other Products

産業機械・機器

潤滑給油装置メーカーとしての経験と技術、多くのノウハウはその他の商品にも生かされています。常に研究開発を進め、お客様に最高の製品と最善のサービスをお届けします。

Our technology and know-how as a lubricating system manufacturer, backed by full experiences, are applied to other products. Our continuous research and development helps us deliver excellent products and services.

業冷・厨房総合用品 Kitchen Equipment

冷蔵庫の取手・ヒンジ・シンクの脚等、業務用総合厨房機器のメーカーとしてお客様のニーズに合わせた幅広い商品を取り揃えています。

We have a wide selection of components for kitchen equipment, including handles and hinges for refrigerator and support legs for sink.



消防ホース洗浄機 Fire Hose Washer

火災や消防訓練などで汚れた消防ホースを素早く自動洗浄する装置です。ジェットガンを取り付けることにより、高圧噴射で車両などの洗浄も可能です。洗浄後のホースは消防ホース巻取機によって、一重、二重にすばやくきれいに巻取ることができます。

Fire hose washer provides quick washing of a dirty fire hose after fire fighting or training. With an optional jet gun, the washer can be used for washing a vehicle with high pressure water jet. The hose after washing can be wound on a reel very smoothly by the fire hose winder.

OA関連機器

Office Automation Products

国内、外を問わずオフィス・オートメーションのためのより優れた価値のある商品を提供しています。

We can supply a wide range of advanced and high quality office automation products made by well reputed suppliers.

スイングドア

Swing Door

デパート、スーパー、コンビニエンスストア、レストラン、食品加工工場などで使用されるスイングドアです。正和のスイングドアは耐久性、安全性、機能性、デザインにおいて高い評価を受けています。

Swing doors are very popular in many places like department stores, supermarkets, convenience stores, and food processing factories.

Our Swing doors receive high market acceptance for durability, safety, functionality, and design.



油圧機器

Hydraulic Equipment

さまざまな機械の動力源として使用されています。正和の油圧装置は、タンク・ポンプ・モーター・制御バルブ・付属機器など用途に合わせて設計・組付けするユニット式です。

Hydraulic equipment serves as the drive unit of machines. Our hydraulic equipment comprises separate units including tanks, pumps, motors, control valves, and accessories. A total system is designed and installed in combination of these units.

カップリング

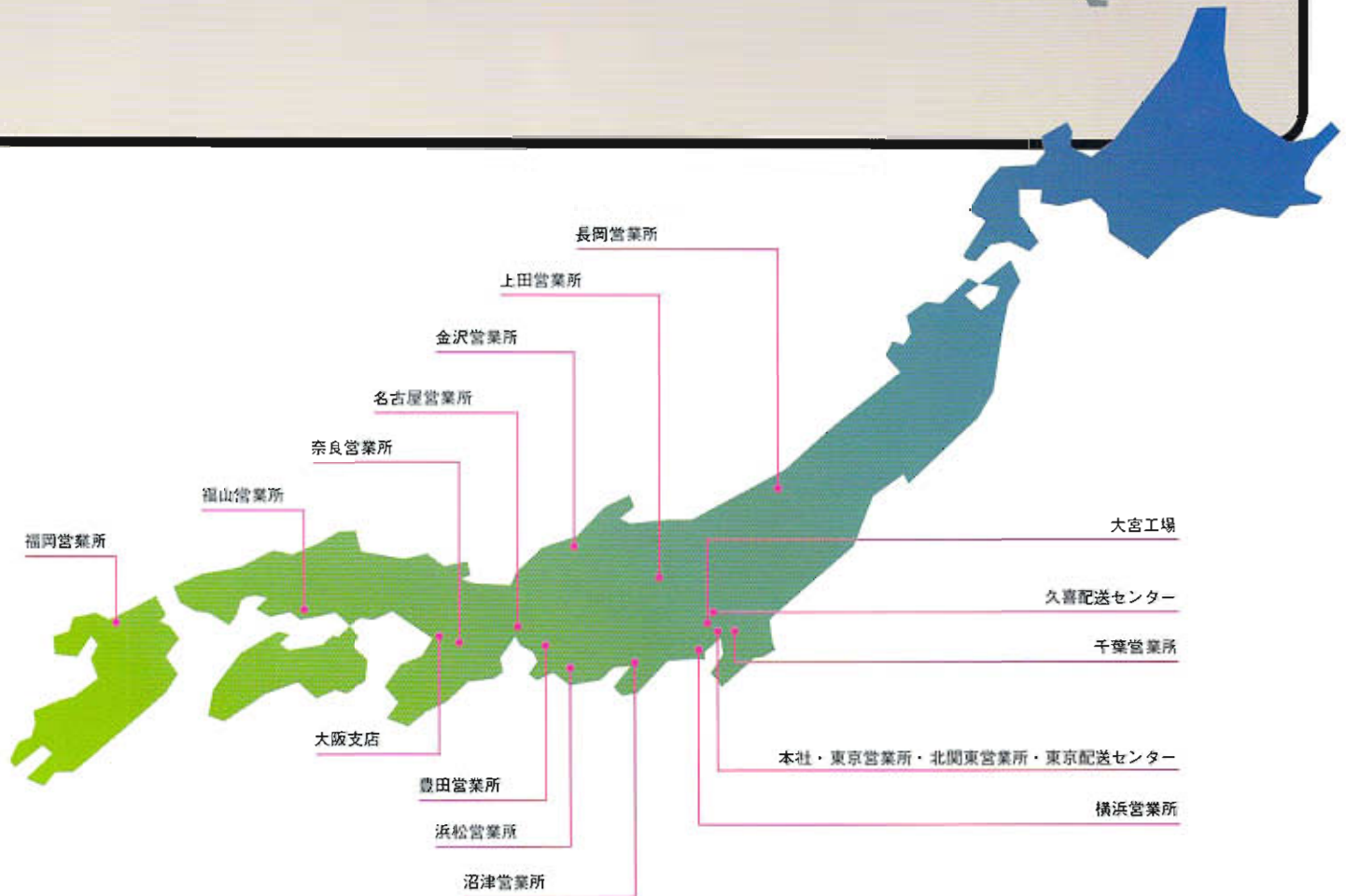
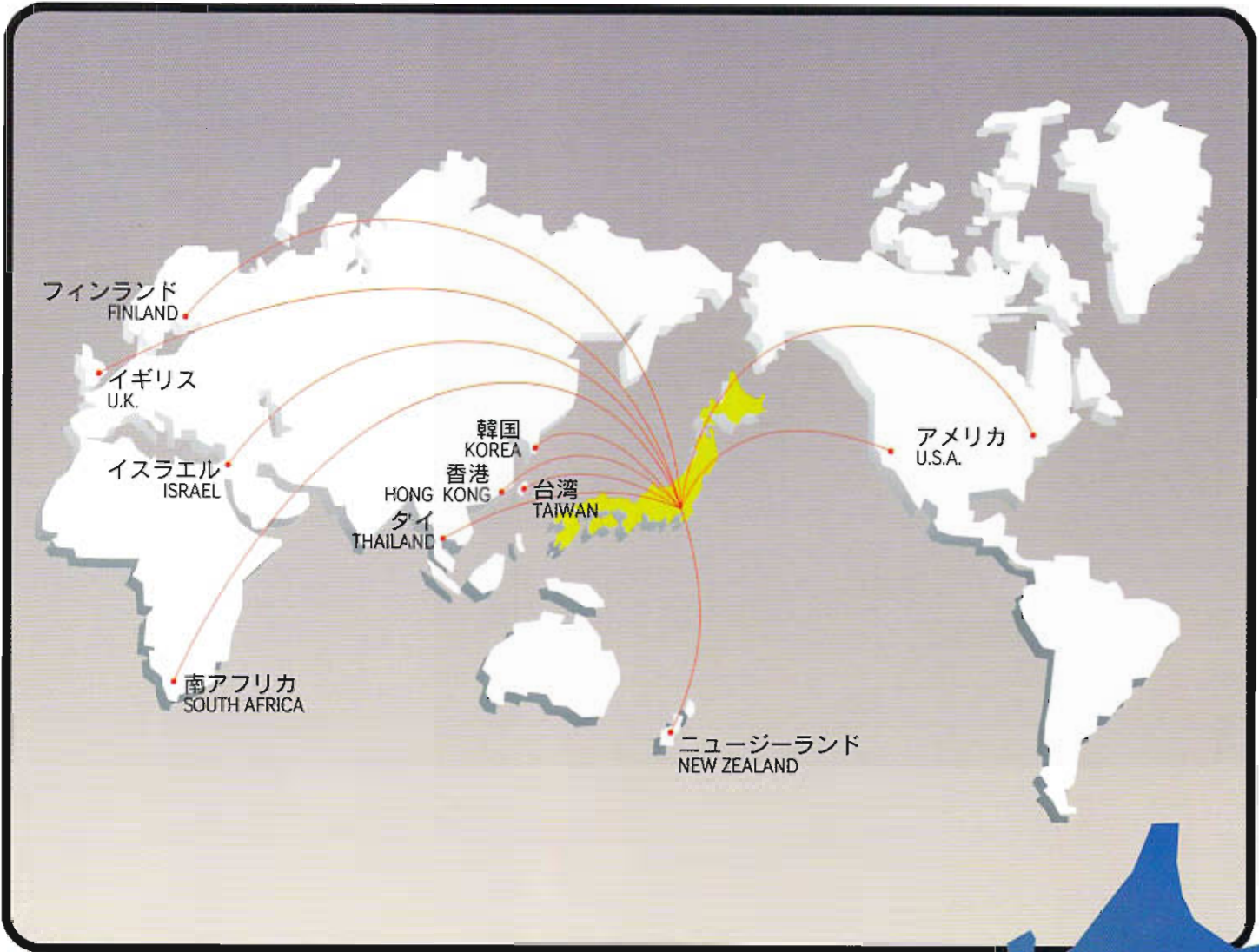
Coupling

水、油等の配管や接続に使用される接手です。正和のカップリングは安全性、機密性、操作性にすぐれ、確かな信頼と実績を築いています。

Couplings are used to connect pipes and hoses in a piping system for water and oil. Our couplings are featured by proven safety, superior seal, ease of operation, and high reliability, all which end up with our rich experiences.

広がるネットワーク

Network



正和油機 会社概要

名称	正和油機株式会社
本社	〒174東京都板橋区小豆沢2-9-21 TEL 03-5392-6211代表
設立年月日	昭和38年8月19日
資本金	6,000万円
取引銀行	東海銀行 板橋支店 三和銀行 池袋支店 東京三菱銀行 池袋東口支店 第一勧業銀行 板橋支店 住友銀行 赤羽支店 足利銀行 赤羽支店 北陸銀行 池袋支店
役員	代表取締役社長 石井理哲 取締役 加藤進広 取締役 土屋武次郎 監査役 菊地新八
社員数	85名(男子65名・女子20名) 他パート

支店・営業所

東京営業所	〒174東京都板橋区小豆沢2-9-21 TEL 03-3967-3255 FAX 03-3967-0044
大阪支店	〒530大阪市北区与力町4-8 TEL 06-353-6372 FAX 06-353-6419
名古屋営業所	〒485愛知県小牧市小木東1-86 TEL 0568-76-4811 FAX 0568-76-6676
福山営業所	〒721広島県福山市南手城町4-7-7 TEL 0849-24-2506 FAX 0849-24-2513
長岡営業所	〒940新潟県長岡市幸町3-6-1 TEL 0258-33-8008 FAX 0258-36-4033
金沢営業所	〒921石川県金沢市泉ヶ丘1-19-4 TEL 0762-43-1300 FAX 0762-43-1361
沼津営業所	〒410静岡県沼津市三枚橋町7-10 TEL 0559-51-2122 FAX 0559-51-2722
浜松営業所	〒430静岡県浜松市芳川町400 TEL 053-425-2194 FAX 053-425-2195
横浜営業所	〒220横浜市西区浅間町5-386-3 TEL 045-314-7852 FAX 045-314-7853
上田営業所	〒386長野県上田市常田1-6-1 TEL 0268-27-8753 FAX 0268-27-8754
豊田営業所	〒471愛知県豊田市聖心町2-22-10 TEL 0565-29-1101 FAX 0565-29-1103
福岡営業所	〒816福岡市博多区東雲町1-4-7 TEL 092-574-1031 FAX 092-574-1035
千葉営業所	〒277千葉県柏市若葉町5-3 TEL 0471-63-6221 FAX 0471-63-6223
奈良営業所	〒630奈良県奈良市大森町27-1 TEL 0742-22-5231 FAX 0742-22-5346
北関東営業所	〒174東京都板橋区小豆沢2-9-21 TEL 03-3967-3601 FAX 03-3967-0044
久喜配送センター	〒346埼玉県久喜市六万部684-4 TEL 0480-23-7711 FAX 0480-21-2091

輸出

海外部	〒174東京都板橋区小豆沢2-9-21 TEL 03-3967-3255 FAX 03-3967-0044
-----	--

代理店

国内代理店	株式会社小林産業 〒552大阪市港区波除4-5-7 TEL 06-582-3443 株式会社東京油研 〒136東京都江東区亀戸7-57-8-104 TEL 03-3685-8845
国外代理店	JAM TRADING Inc. 9225 Alabama Ave., Suite 8 Chatsworth, Calif. 91311 U.S.A. TEL 818-718-1058 DEVCO Corporation P.O. BOX 176, Wyckoff, NJ, 07481 U.S.A. TEL 201-848-8444 金代興業股份有限公司 台北市長安東路二段63號9樓6室 TEL 02-508-4678 香港工業貿易公司 香港新界大埔工業邨大宏街13-15號 TEL 26518222

関連会社

名称	正和機器産業株式会社
本社	〒170東京都墨田区東池袋3-12-12 TEL 03-3981-6211代表
工場	大宮工場 〒330埼玉県大宮市勝子1430 TEL 048-683-7211代表
配送センター	東京配送センター 〒174東京都板橋区小豆沢2-2-16 TEL 03-3966-7211代表



正和機器産業株式会社本社



SHOWA

正和油機株式会社

SHOWA YUKI CO., LTD.

本 社	〒174東京都板橋区小豆沢2-9-21
Head Office	2-9-21, Azusawa, Itabashi-Ku, Tokyo 174 JAPAN
	TEL 03-5392-6211 FAX 03-5392-6220
海外部	TEL 03-3967-3255
Export Division	FAX 03-3967-0044