



## Червячная система

## Червячное колесо



Специальная сталь NIKKEN подвергнута закалке и ионному азотированию. Решена проблема трения скольжения и предельно увеличена износостойкость

### Расшифровка номера заказа

## CNC 1600 F A - M

- M – с мотором; нет символа – без мотора постоянного тока
- A – сервомотор переменного тока; нет символа – сервомотор
- Изготовитель двигателя:  
A21PW – с контроллером NIKKEN α21 F – FANUC M – MELDAS T – TOSNOC  
Y – YASNAC O – OSP3 Z – Siemens
- Диаметр стола – 800,1000, 1200, 1600, 2000
- CNC – стандартно

## Спецификации

Спецификации могут изменяться в зависимости от области применения

Изделие / Кодовый номер	CNC802	CNC1000	CNC1200	CNC1201	CNC1600	CNC2000
Диаметр стола *1 φmm	800	1,000	1,200	1,200	1,600	2,000
Диаметр отверстия шпинделяφmm	270h7	300h7	300h7	300h7	400h7	400h7
Высота центральной точки mm	470	Только горизонтальные		650	850	850
Ширина T-слота *2 mm	20h7	22h7	22h7	22h7	28h7	28h7
Зажимная система	Гидравлическая					
Зажимной момент N·m	7,000	18,000	18,000	18,000	35,000	35,000
Сервомотор min <sup>-1</sup>	αiF22/3000, 2000			αiF30/3000, 2000		
Минимальное разрешение	0.001*	0.001*	0.001*	0.001	0.001	0.001
Скорость вращения min <sup>-1</sup>	5.5	5.5	5.5	2.7	2.7	2.7
Общий коэф. редукции	1/360	1/360	1/360	1/720	1/720	1/720
Угловая точность (стандарт) sec	15	15	15	15	15	15
Угловая точность (сверхточное исполнение) sec	±3	±3	±3	±3	±3	±3
Вес нетто kg	1,100	1,700	1,900	2,700	6,300	7,700
Максимальная рабочая нагрузка на стол	Вертикальная  kg	1,500	—	—	6,500	10,000
	Горизонтальная  kg	3,000	7,000	7,000	13,000	30,000
Максимальная прикладываемая осевая нагрузка на стол	N	58,800	137,200	137,200	254,800	392,000
	F×L N·m	7,000	—	—	18,000	35,000
	F×L N·m	3,000	9,600	9,600	27,000	80,000
Максимальная рабочая инерция kg·m <sup>2</sup>	234	1,300	1,300	2,300	6,400	6,400
Макс. *3 прикладываемый момент N·m	3,800	11,000	11,000	36,000	50,000	50,000

★\*1 Для сверхточного исполнения поворотного стола с энкодером, центральное отверстие может не использоваться

★\*2 Стандартный поворотный стол – без T-слотов, стол с T-слотами доступен опционно

★\*3 Это не момент движения, а МАКСИМАЛЬНЫЙ прикладываемый к червячной системе момент

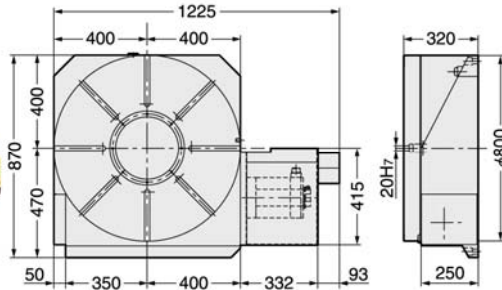
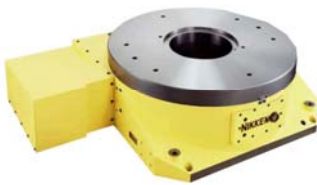
# CNC802, 1000, 1200, 1201, 1600, 2000



Внешние размеры отличаются для различных применяемых сервомоторов  
Показаны размеры для FANUC.

## CNC802

★10 каналов поворотных соединений встроенного типа могут быть установлены на CNC802

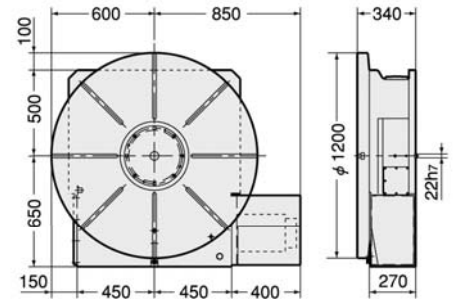
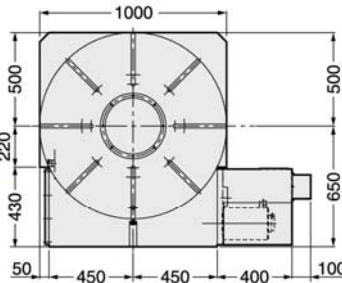
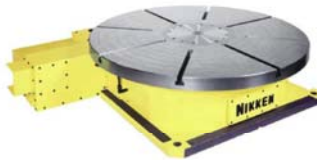


Обработка зубчатых колес с большим модулем

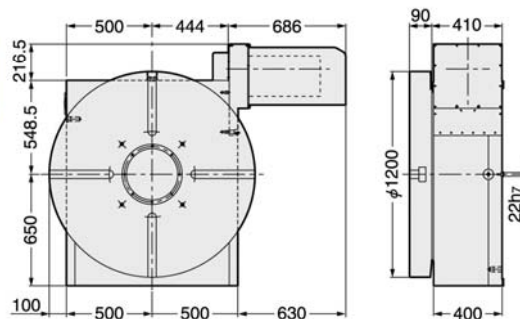
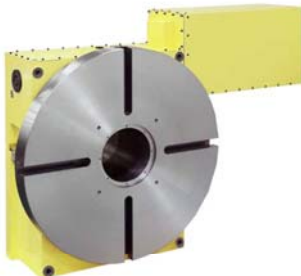
Нарезка зубьев с большим модулем (червячное колесо)



## CNC1000,1200

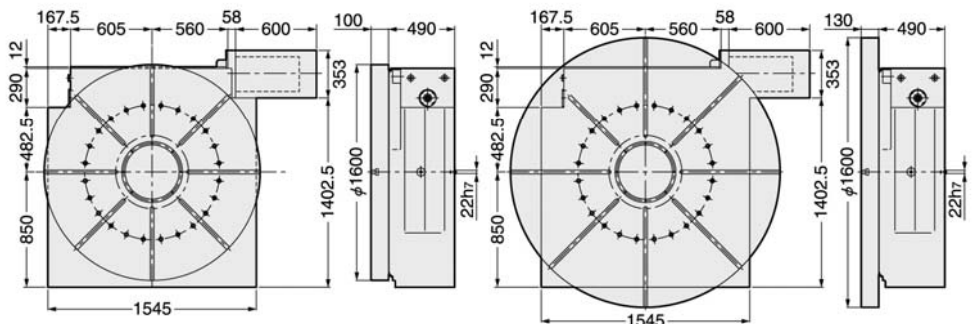
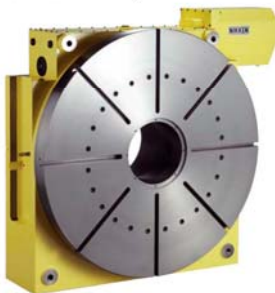


## CNC1201



Вращение турбинного вала двигателя внутреннего сгорания

## CNC1600, 2000



NIKKEN KOSAKUSHO WORKS, LTD. OSAKA, JAPAN.

5-1, 1-chome, Minamishinden, Daito-shi, Osaka-fu, Japan. Telephone:+0081 (0) 72-869-5820 Telefax:+0081 (0) 72-869-6220



Джапан Тул Сервис  
Москва, ул Коровий вал, д 7, оф 168  
тел/факс +7 495 970 15 73  
e-mail: [info@japantool.ru](mailto:info@japantool.ru)